



Grebe  Immobilien

**Helle Wohnung mit großem Familienzentrum und
Wannenbadezimmer ab sofort für Sie frei!**

Johnepark 79 C, 15806 Zossen



Kaltmiete
990,00 €



Zimmer
3



Etage
1



Wohnfläche
94 m²



OBJEKTDATEN

Immobilienart: Wohnung zur Miete

Immobilientyp: Wohnung

Baujahr: 1995

Kaltmiete: 990,00 €

Nebenkosten: 260,00 €

Warmmiete: 1.250,00 €

Heizungsart: Zentralheizung

Befeuerungsart: Gas

Bezugsfrei ab: sofort!

Wohnfläche: 94,00 m²

Nutzfläche: 94,00 m²

Etagenanzahl: 3

Zimmer: 3

Offene Küche: Ja

Schlafzimmer: 2

Badezimmer: 1

Bad: Wanne, Fenster

Stellplatzart: Freiplatz

Stellplätze: 1

Fenster: Kunststoff

Objektzustand: gepflegt

Boden : Laminat

Energieausweis

Energieausweis: vorhanden

Energieausweistyp: Verbrauch

Endenergieverbrauch: 137.00 kWh/(m²*a)

Energieeffizienzklasse: E

Wesentlicher Energieträger: GAS

OBJEKTBSCHREIBUNG

Das Mehrfamilienhaus mit 6 Wohneinheiten wurde im Jahr 1995 erbaut.

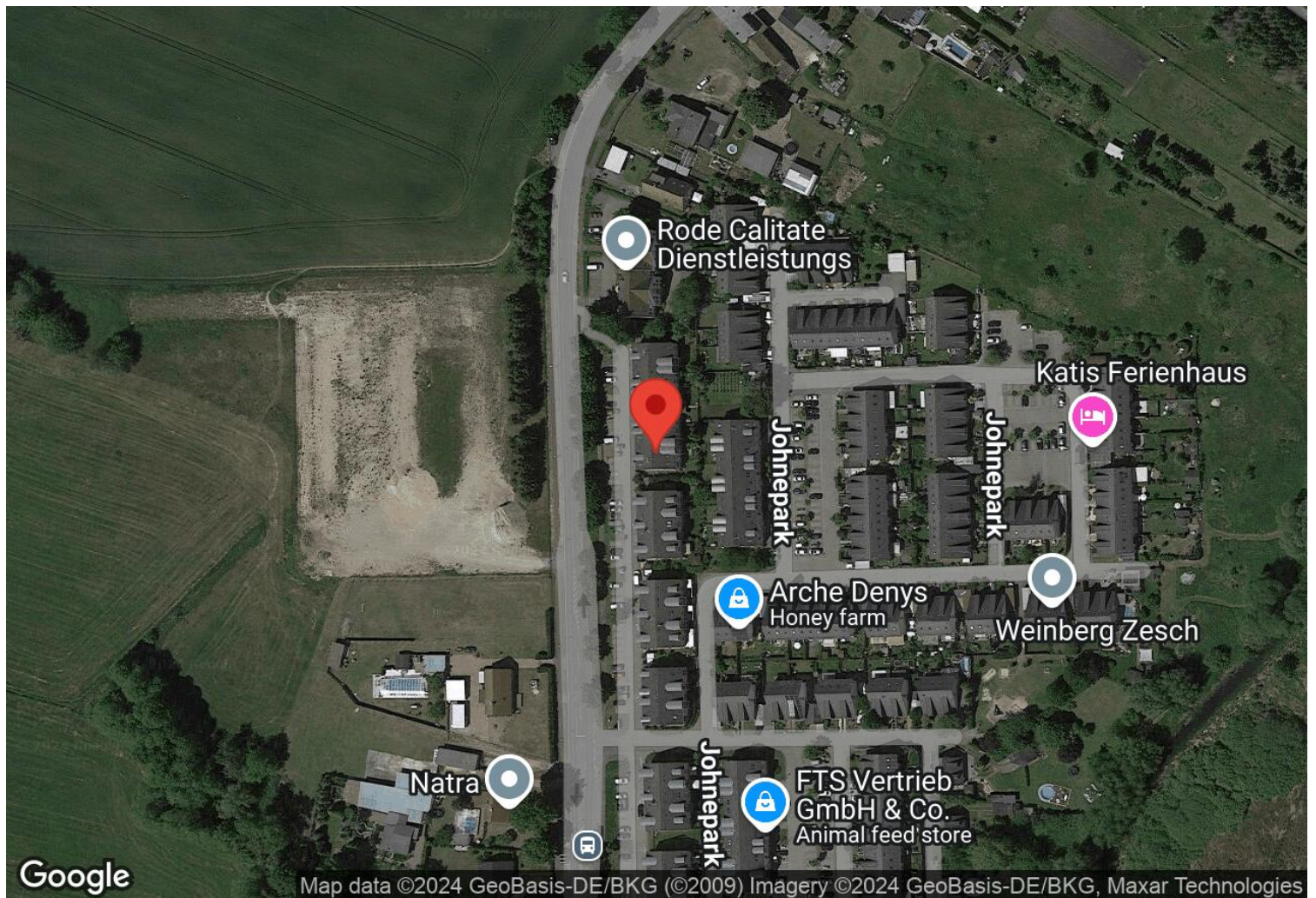
Die geräumige und helle Wohnung überzeugt durch ihren praktischen, großzügig geschnittenen Grundriß. In sämtlichen Zimmern - mit Ausnahme des Bades - wurde Laminatfußboden verlegt.

Statt dem sonst üblichen Kellerraum, bietet die Wohnung einen Abstellraum direkt an der Wohnung.

Zur Wohnung gehört ein kostenfreier Pkw-Stellplatz direkt vor dem Haus.

OBJEKTDETAILS

- helle Wohnung mit ca. 94 m²
- helle Wohnküche mit ca. 43 m³ und großer Fensterfront
- Schlafzimmer
- Kinderzimmer
- Bad mit Wanne und Fenster
- Flur
- kostenfreier Stellplatz direkt vor dem Haus
- Fahrradabstellraum im EG
- Kabel TV
- DSL



Johnepark 79 C, 15806 Zossen

Die Wohnung liegt im Zossener Johnepark, einer 1995 errichteten Siedlung am Zossener Ortsrand, bestehend aus Reihenhäusern, Doppelhäusern und kleinen Mehrfamilienhäusern.

Zossen liegt im wirtschaftlich starken Landkreis Teltow Fläming, etwa 20 Kilometer von der südlichen Berliner Stadtgrenze entfernt. Die Autobahnen A 10 (südlicher Berliner Ring) und A 13 sind innerhalb von 10 Minuten mit dem Auto zu erreichen.

Die Bahnanbindung nach Berlin ist gut. Die Fahrzeit zum Hauptbahnhof und zum Alexanderplatz beträgt etwa 35 Minuten. Den Flughafen Schönefeld bzw. den künftigen BER erreichen Sie in ca. 20 Minuten.

Strandbäder finden Sie in Zesch am See, Mellensee, Kallinchen, Wünsdorf und in Horstfelde sogar inklusive einer Wasserskianlage.

SONSTIGES

Zum Abschluß eines Mietvertrages benötigen wir von Ihnen zur Vorlage beim Eigentümer:

- Selbstauskunft (PDF als Download auf unserer Website)
- Lohn- / Gehaltsbescheinigungen der letzten 3 Monate
- Mietschuldenfreiheitsbescheinigung vom aktuellen Vermieter
- aktuelle Schufa-Auskunft

- Personalausweis als Grafik oder PDF

Der Eigentümer hat ohne Fördermittel gebaut und bietet keine Sozialwohnungen an.

Ich freue mich auf die gemeinsame Besichtigung mit Ihnen.

Tim Grebe
GREBE CONSULT Immobilien e.Kfm. ...die online Makler

Platz für Ihre Notizen:

.....

.....

.....

.....

.....

.....

.....

BILDERGALERIE



Grebe  Immobilien

Johnepark 79 C



Grebe  Immobilien

Eingang Flur



Grebe  Immobilien

Flur Bild 2



Grebe  Immobilien

Wannebad gefällig?



Grebe  Immobilien

Familienzentrum



Grebe  Immobilien

WZ mit Küche Bild 2

BILDERGALERIE



Grebe  Immobilien

Familienzentrum Bild 3



Grebe  Immobilien

Arbeits- Kinderzimmer



Grebe  Immobilien

Arbeitszimmer Bild 2



Grebe  Immobilien

Schlafzimmer



Grebe  Immobilien

Schlafzimmer Bild 2

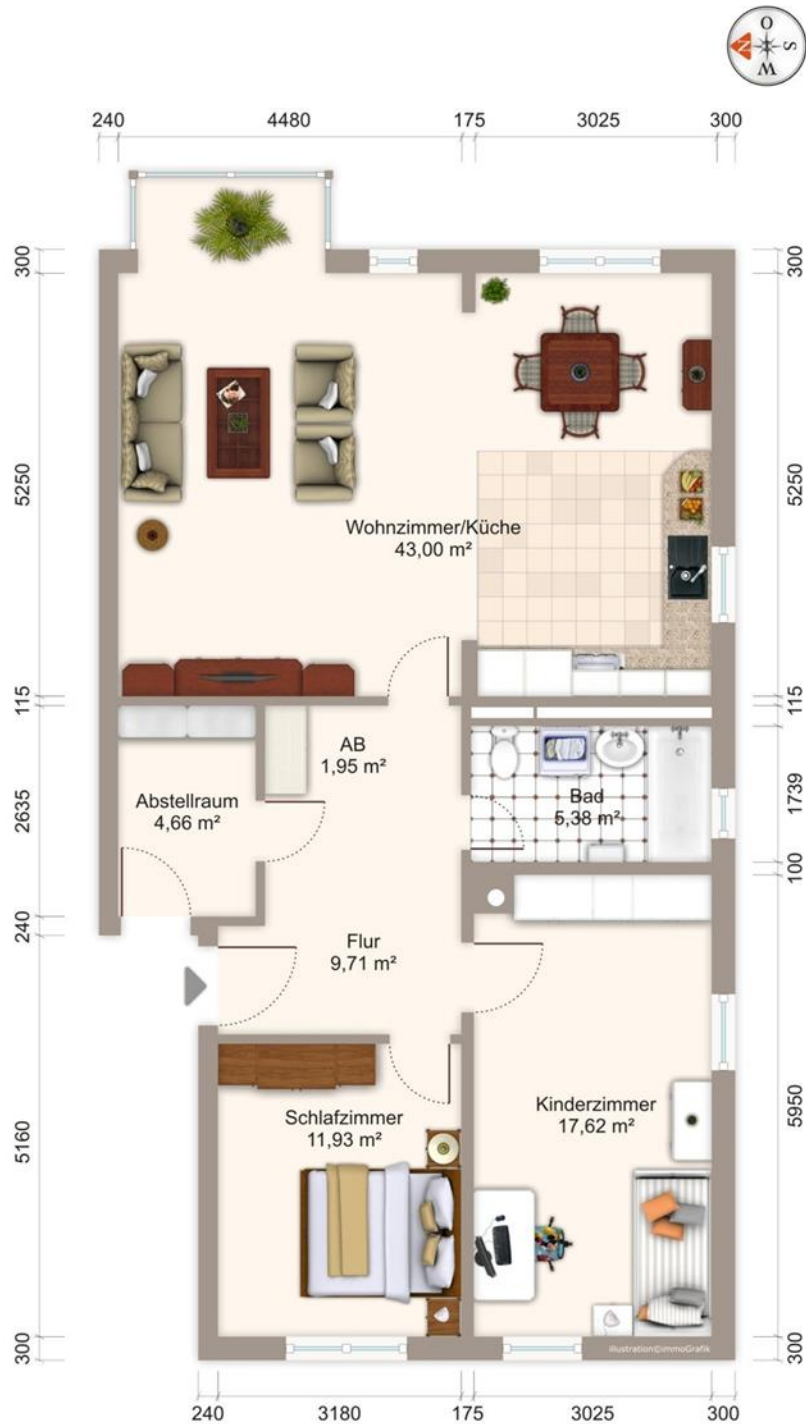


Grebe  Immobilien

Abstellraum am Flur

Helle Wohnung mit großem Familienzentrum und Wannenbadezimmer ab sofort für Sie frei!

Grundriss möbliert



IHR ANSPRECHPARTNER



Herr Tim Grebe

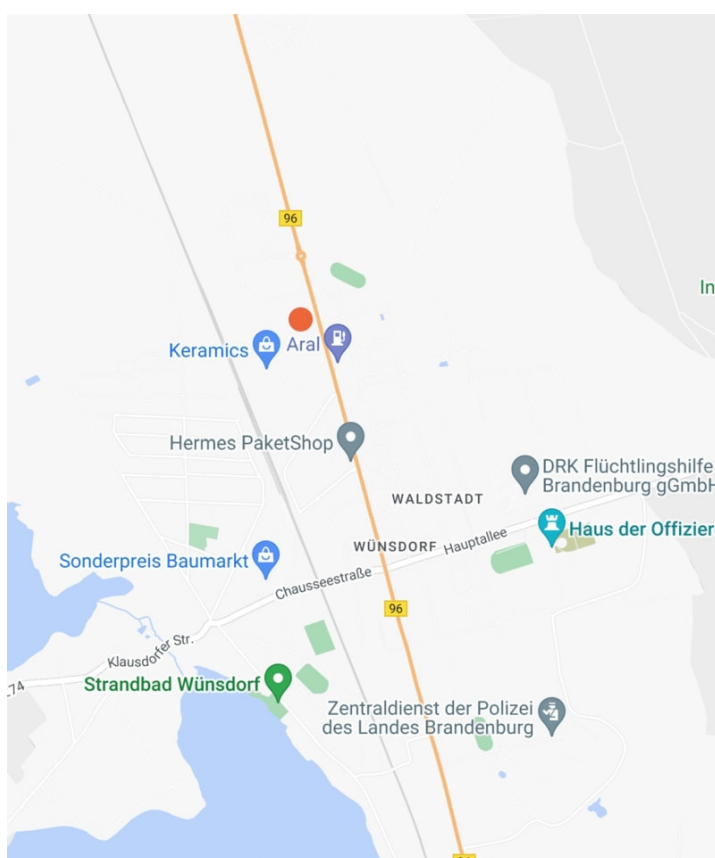
Berliner Allee 52

15806 Zossen / Wünsdorf

Mobil: 0172 - 2871060

mein-neues-zuhause@grebe-consult.com

Webseite: www.grebe.immobilien



KONTAKT

GREBE CONSULT Immobilien

Berliner Allee 52

15806 Zossen

Deutschland

Telefon: 0049 33702 96030

www.grebe.immobilien

Vertretungsberechtigter: Tim Grebe

Aufsichtsbehörde: Gewerbeamt Zossen, Marktplatz 20, 15806 Zossen

Handelsregister: HRA 5920 P in Potsdam

Für die Redaktion von Focus zählt GREBE CONSULT Immobilien zu Deutschlands besten Immobilien-Maklern.

Quelle: Focus Maklerliste 2012 - 2017